

**Příloha č. 3 zadávací dokumentace**

**Technická výrobní dokumentace**

**Bunda podzimní pánská**



**DOPRAVNÍ  
PODNIK  
OSTRAVA**



### **Technický popis**

#### **Přední díly:**

- Členěné sedlem a svislými bočními dílky
- Středové přední díly jsou podloženy zateplovacím materiálem a prošité do tvaru pravidelných kosočtverců 5x5 cm – v místě PD středového zipu musí být prošití symetrické – na hotovém výrobku.
- Sedla jsou podložena zateplovacím materiálem a prošitá vodorovně v rozmezí 5 cm.
- Boční díly podloženy zateplovacím materiálem, bez prošití.
- Do členicího švu PD a sedla je vložen refleční proužek – viditelný 0,5 cm, proštepován v kraji po sedle.
- Svislé členicí švy jsou štepované v kraji po bočních dílcích.
- Ve svislých členicích švech jsou vypracované zipové kapsy kryté lištou z materiálu – hotová širší lišta 2 cm. Lišta je podložena zateplovacím materiálem, v přehybu, všitá do středového PD dílu, dolní okraj kapsy cca 6 cm od horního okraje pásky bundy, proštepovaná na všech 3 stranách v kraji – po předním díle. Délka zipu kapes v tabulce kontrolních měř.

## Zip střed PD:

- Barva dle materiálu, voděodolný #5, reversní spirála
- Nekrytý, rozešitý na 2 cm s vloženými reflexními proužky – viditelné 0,5 cm – reflexy nesmí zasahovat do spirály zipu a jezdece zipu. Délka zipu – zapíná celý PD včetně dolního pásku a stojáku. Zip má ozdobný jezdec autolock + taháček – do barvy zipů. Všití zipu je štepováno “na patku”



## Zipy v dolních kapsách PD:

- Barva zipu dle materiálu, spirála #5
- Stříháno ze zipové stuhy
- Ozdobný jezdec autolock + taháček jako u předního zipu – do barvy zipů

## Kapesní váčky v dolních kapsách PD:

- Váčky všité v dolním pásku a v předním středu
- Dolní váček z hlavního materiálu
- Horní váček z podšívky

## Zadní díl:

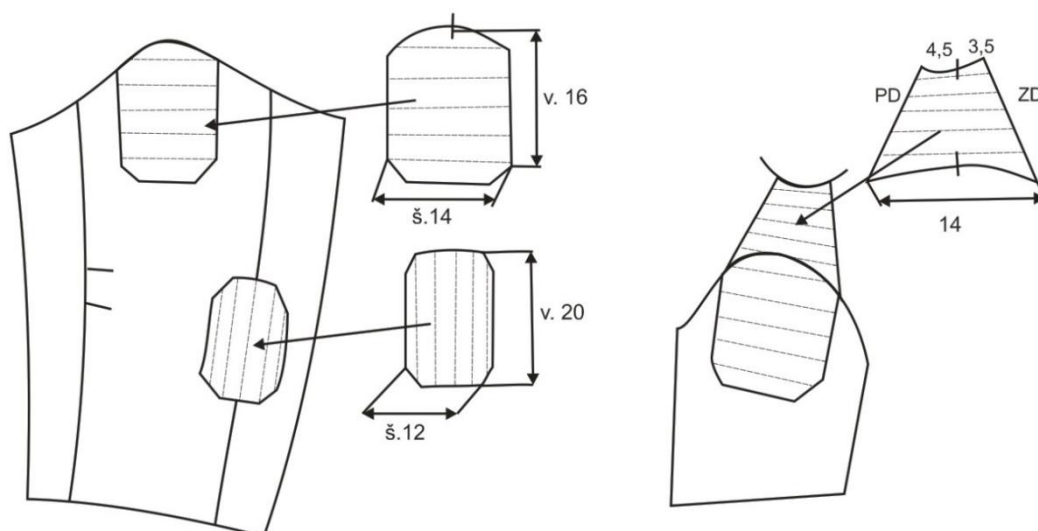
- Členěné sedlem a svislými bočními dílky
- Středová díly jsou podloženy zateplovacím materiálem a prošité do tvaru pravidelných kosočtverců 5x5 cm
- Sedlo je podloženo zateplovacím materiálem a prošité vodorovně v rozmezí 5 cm
- Boční díly podloženy zateplovacím materiálem, bez prošití
- Do členícího švu ZD a sedla je vložen reflexní proužek – viditelný 0,5 cm proštepován v kraji po sedle
- Svislé členící švy jsou štepované v kraji po bočních dílcích

## Ramena:

- Náramenicový šev je krytý latou – materiál je podložený zateplovacím materiálem a prošité vodorovně v rozmezí 5 cm
- Štepováno v kraji na obou stranách

## Rukávy:

- Hlavicové s nižší výškou hlavice, dvoušvové, funkční
- Přední rukáv je členěný svislým švem
- Díly rukávů jsou podloženy zateplovacím materiálem, neštepované
- Oba členicí švy navazují na sedla PD a ZD + dolní šev navazující na boční šev

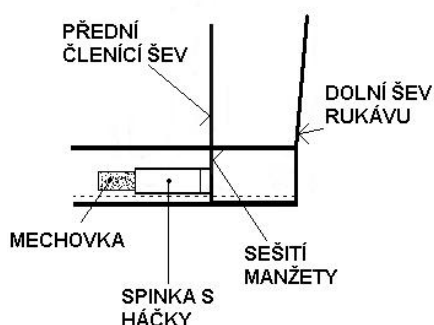


- Členicí švy jsou štepované v kraji po středovém rukávu.
- Na rukávech jsou dvě lata – podložené zateplovacím materiálem a prošité. Hlavicová lata vodorovně v rozmezí 5 cm. Loktová lata svisle v rozmezí 5 cm. Hlavicová lata musí navazovat na latu na náramenici. Obě lavy štepované v kraji po obvodu
- Logo DPO je vyšité bílou nití na levém rukávu pod latou v hlavici

## Manžety rukávů:

- Manžeta v přehybu, podložena zateplovacím materiálem
- Hotová šíře 4,5 cm
- Délka manžety je stejná jako dolní obvod rukávu
- Sešití manžety navazuje na přední členicí šev rukávu
- V členicí švu manžety je všitá spinka 8x2,5 cm, na její vnitřní straně s háčky suchého zipu délka 6,5x2 cm, proštepované v kraji.
- Na manžetě je našitá mechovka suchého zipu 10x2 cm

# **DOPRAVNÍ PODNIK OSTRAVA**

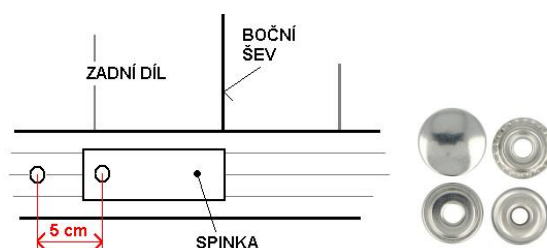


## **Stoják:**

- Tvarovaný pro zkrácení délky horního okraje
- Vnější i vnitřní z materiálu
- Oba díly jsou podloženy zateplovacím materiálem, bez prošití
- V horním kraji štep na patku
- Ve středu zadního průkrčníku poutko na pověšení – 7,5x1 cm

## **Dolní pásek:**

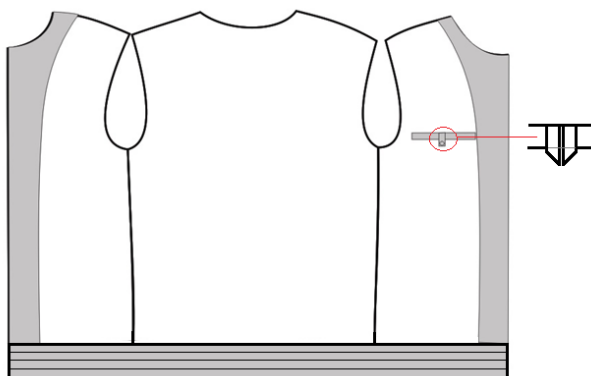
- Dolní okraj bundy je všitý do pevného pásu
- Obvod pásu je shodný s obvodem bundy
- Hotová šíře pásu 4,5 cm, v přehybu v dolním okraji
- Pásek je podloženy zateplovacím materiálem a prošitý 3x1,3 cm
- Na úrovni bočních švů jsou spinky 2,5x 8 cm + 2 kusy stiskacích knoflíků 15 mm – pro redukci dolní šíře



## **Vnitřní strana:**

- Celopodšívkované
- V předních dílech podšívká předšitá podsádkami z hlavního materiálu
- Na levé straně vnitřní lištová kapsa
- Lišta z materiálu 16x2 cm hotová – podlepená vliselínem
- Kapesní váček z materiálu v přehybu v dolní části, hloubka 18 cm
- Zapínané na knoflík a poutko z materiálu – hotová délka 4cm, šířka 1 cm

# **DOPRAVNÍ PODNIK OSTRAVA**



## **Nitě:**

- Šicí nitě - 100% polyester střižová, vhodná pro šití běžných oděvů z pletenin, odolná vůči oděru, trvanlivá, stálobarevná na světle a při praní, s vysokou pevností ve švech, č. 80
- V barvě materiálu

## **Logo DPO:**

- Logo DPO je vyšité bílou nití na levém rukávu pod latou v hlavici

## **Etiketa výrobku:**

- Umístěná ve středu zadního dílu pod poutkem
- Lící strana – název výrobce,, označení výrobku a velikost
- Rubová – složení použitých materiálů + symboly pro údržbu
- Symboly pro ošetřování odpovídají ČSN EN ISO 3758



## **Základní barva:**

- Barvy modrých odstínů dle Pantone – tmavě modrá – č. 2955 C/U CMYK 100/60/10/53 RGB 0/60/105

## **Hygienická nezávadnost:**

- Výrobek splňuje požadavky Vyhlášky Ministerstva zdravotnictví č. 84/2001 Sb., v platném znění



**Balení a skladování výrobků:**

- Výrobky jsou balené po kusech do lepících sáčků s bezpečnostními dírkami
- Na sáček je nalepena etiketa s názvem velikostí výrobku
- Výrobky je nutné skladovat v suchém a temném prostředí při maximální teplotě do 300 C.

## Tabulky kontrolních měř

ZÁKLADNÍ VÝŠKOVÁ 182 cm		182/46	182/48	182/50	182/52	182/54	182/56	182/58	182/60	182/62	182/64	Výrobní tolerance
		182/S	182/M		182/L		182/XL		182/2XL		182/3XL	
<b>A</b>	DÉLKA ZADNÍ	70	72		72		74		74		74	+/- 1,0 cm
<b>B</b>	ŠÍŘKA HRUDNÍKU	51	55		59		63		67		71	+/- 1,0 cm
<b>C</b>	ŠÍŘKA DOLNÍ	51	54		58		63		66		67	+/- 1,0 cm
<b>D</b>	ŠÍŘE RAMEN	45	47		49		51		53		54	
<b>F</b>	NÁRAMENICE	15	15,5		16		16,5		17		17,5	
<b>E</b>	DÉLKA RUKÁVU VČ. MANŽETY	66	66		66		66		66		66	+/- 1,0 cm
<b>G</b>	DOLNÍ ŠÍŘKA RUKÁVU	12,5	13		13,5		14		14,5		15	
<b>H</b>	DÉLKA STOJÁKU BEZ ZIPU	49	51		53		55		57		58	+/- 0,5 cm
	ZIP PŘEDNÍ	74	74		74		74		74		74	
	ZIP PŘEDNÍ KAPSY	17	17		18		18		18		18	

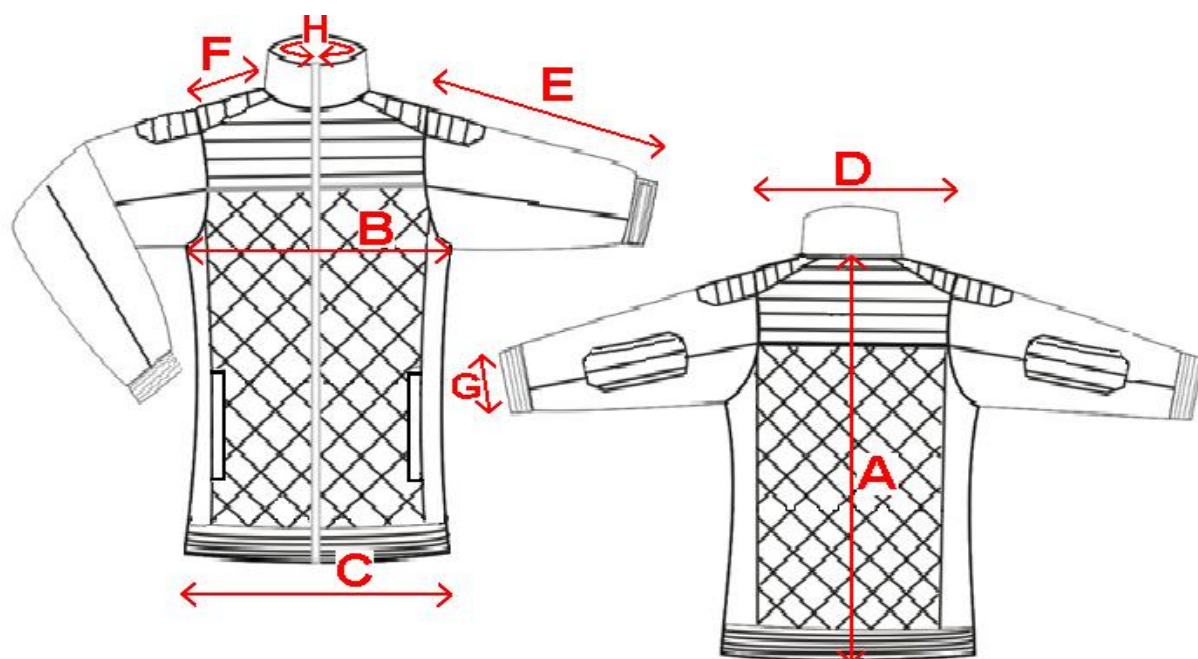
PRODLOUŽENÁ VÝŠKOVÁ 194 cm		194/46	194/48	194/50	194/52	194/54	194/56	194/58	194/60	194/62	194/64	Výrobní tolerance
		194/S	194/M		194/L		194/XL		194/2XL		194/3XL	
<b>A</b>	DÉLKA ZADNÍ	74	76		76		78		78		78	+/- 1,0 cm
<b>E</b>	DÉLKA RUKÁVU VČ. MANŽETY	69	69		69		69		69		69	+/- 1,0 cm
	ZIP PŘEDNÍ	78	78		78		78		78		78	

ZKRÁCENÁ VÝŠKOVÁ 170 cm		170/46	170/48	170/50	170/52	170/54	170/56	170/58	170/60	170/62	170/64	Výrobní tolerance
		170/S	170/M		170/L		170/XL		170/2XL		170/3XL	
<b>A</b>	DÉLKA ZADNÍ	66	68		68		70		70		70	+/- 1,0 cm
<b>E</b>	DÉLKA RUKÁVU VČ. MANŽETY	61	61		61		61		61		61	+/- 1,0 cm
	ZIP PŘEDNÍ	70	70		70		70		70		70	





**DOPRAVNÍ  
PODNIK  
OSTRAVA**





## Použité materiály

### Základní materiál:

## MATERIÁLOVÝ LIST

Název materiálu: **MICROPEACH**

Složení: 100% **PES**

Gramáž: 120g/m<sup>2</sup>

Šířka: 150 cm

Srážlivos: 0%





# DOPRAVNÍ PODNIK OSTRAVA

## Zateplovací materiál:

### Technický list – MEIDA

#### Technická data

Artikl:	Gramáž:	Návin v metrech:	Tepelná hodnota (CLO):
MD50sms	50	110	0,75
MD65sms	65	200	1,01
MD80sms	80	150	1,29
MD100sms	100	120	1,51
MD120sms	120	100	1,61
MD150sms	150	90	1,94
MD200sms	200	60	2,40
MD300sms	300	40	2,96

Šíře:	1,50 m
Srážlivost ve vodě:	ca. 3%
Bod tavení:	120° - 130°
Chemikálie:	žádné
Skladování:	Při skladování výrobků MEIDA postupujte stejně jako u metrového zboží, nebo oděvů.
Vlastnosti:	<ul style="list-style-type: none"><li>• vysoce výkonné termoizolační vlastnosti</li><li>• je lehká, příjemná a vlhkudolná</li><li>• kyselinovzdorná</li></ul>
Země původu:	USA, výroba v Číně

#### Materiálové složení:

Materiál MEIDA se skládá ze 100% PP (polypropylen) mikrovláken (3–7  $\mu\text{m}$ ) a je oboustranně potažen 12g PP vliselínem.

Váha materiálu MEIDA je dána označením.

Například: MD50sms = 50g + 2 x 12 g/m<sup>2</sup>

#### Ošetrovací symboly:





Podšívka:

Materiálový list  
Polyesterová podšívka SANDRA

Materiálové složení :	1	%polyester
Šíře tkaniny :	150	cm
Hmotnost:	60	gr/m <sup>2</sup> +/- 5%
Účel	podšívková tkanina	
Obchodní název tkaniny :	SANDRA	
Dostava 10 x 10 cm :	osnova 393	
	útek 315	
materiál:	osnova	100 % polyester
	útek	100 % polyester
Vazba:	plátňová	
Pevnost v	osnova	400N
	útek	350N
Stálobarevnost vybarvení :		
- chemické čištění	4-5	
otěru	4-5	
- žehlení za sucha	4-5	
- praní při 40 °C	4-5/4	
- v potu	4/4	
- na světle (Xenotest)	4-5	

Symbole ošetřování :





## Vzor loga dle grafického manuálu DPO a.s.

Každá stejnokrojová součást musí být předepsaným způsobem opatřena logem Dopravního podniku Ostrava. Toto logo lze v souladu s grafickým manuálem Dopravního podniku Ostrava používat v bílém provedení (na bílém podkladu v černém provedení).

### Logo na stejnokrojích – varianta bílá

